

DIE UNSCHULDIGE

**optimistisch, offen, spontan,
gutmütig, moralisch,
ermutigend**



**WERTE:
Sicherheit, Vertrauen**

**ERFÜLLUNG
Sehnsucht
nach dem Paradies**

DER UNSCHULDIGE

**optimistisch, offen, spontan,
gutmütig, moralisch,
ermutigend**



**WERTE:
Sicherheit, Vertrauen**

**ERFÜLLUNG
Sehnsucht
nach dem Paradies**

DIE WEISE

**erkennend, nachdenklich,
vertrauenswürdig, beratend,
einsichtig**



**WERTE:
Wahrheit, Erkenntnis**

**ERFÜLLUNG
Sehnsucht
nach dem Paradies**

DER WEISE

**erkennend, nachdenklich,
vertrauenswürdig, beratend,
einsichtig**



**WERTE:
Wahrheit, Erkenntnis**

**ERFÜLLUNG
Sehnsucht
nach dem Paradies**

DIE ENTDECKERIN

**abenteuerlustig, umtriebig,
ehrgeizig, unabhängig,
bahnbrechend**



**WERTE:
Aufrichtigkeit, Freiheit,
Individualität**

**ERFÜLLUNG
Sehnsucht
nach dem Paradies**

DER ENTDECKER

**abenteuerlustig, umtriebig,
ehrgeizig, unabhängig,
bahnbrechend**



**WERTE:
Aufrichtigkeit, Freiheit,
Individualität**

**ERFÜLLUNG
Sehnsucht
nach dem Paradies**

DIE REBELLIN

**kämpferisch, kritisch,
ehrlich, unangepasst,
begeistert, risikobereit**



**WERTE:
Ungewöhnlichkeit, Veränderung**

**WANDEL
Spuren hinterlassen**

DER REBELL

**kämpferisch, kritisch,
ehrlich, unangepasst,
begeistert, risikobereit**



**WERTE:
Ungewöhnlichkeit, Veränderung**

**WANDEL
Spuren hinterlassen**

DIE ZAUBERIN

**überzeugend, visionär,
phantasievoll, spirituell,
intuitiv**



**WERTE:
Macht, Inspiration**

**WANDEL
Spuren hinterlassen**

DER ZAUBERER

**überzeugend, visionär,
phantasievoll, spirituell,
intuitiv**



**WERTE:
Macht, Inspiration**

**WANDEL
Spuren hinterlassen**

DIE HELDIN

**selbstbewusst, ehrenhaft,
stark, mutig, energisch**

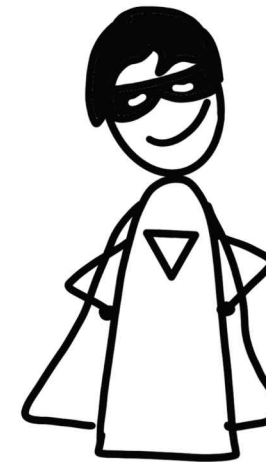


**WERTE:
Gerechtigkeit, Erfolg**

**WANDEL
Spuren hinterlassen**

DER HELD

**selbstbewusst, ehrenhaft,
stark, mutig, energisch**



**WERTE:
Gerechtigkeit, Erfolg**

**WANDEL
Spuren hinterlassen**

DIE LIEBENDE

**sinnlich, leidenschaftlich,
warmherzig, engagiert**



**WERTE:
Treue, Nähe**

VERBINDUNG

**Beziehungen zu
anderen pflegen**

DER LIEBENDE

**sinnlich, leidenschaftlich,
warmherzig, engagiert**



**WERTE:
Treue, Nähe**

VERBINDUNG

**Beziehungen zu
anderen pflegen**

DIE NÄRRIN

**unbeschwert, neugierig,
schelmisch, spontan, impulsiv**



**WERTE:
Freude, Geselligkeit**

VERBINDUNG

**Beziehungen zu
anderen pflegen**

DER NARR

**unbeschwert, neugierig,
schelmisch, spontan, impulsiv**



**WERTE:
Freude, Geselligkeit**

VERBINDUNG

**Beziehungen zu
anderen pflegen**

DIE REALISTIN

**bodenständig, unterstützend,
unauffällig, bescheiden,
praktisch**



**WERTE:
Zugehörigkeit, Gemeinschaft**

VERBINDUNG

**Beziehungen zu
anderen pflegen**

DER REALIST

**bodenständig, unterstützend,
unauffällig, bescheiden,
praktisch**



**WERTE:
Zugehörigkeit, Gemeinschaft**

VERBINDUNG

**Beziehungen zu
anderen pflegen**

DIE BESCHÜTZERIN

**selbstlos, hilfsbereit,
mitfühlend, großzügig,
aufopfernd**



**WERTE:
Fürsorge, Schutz**

**ORDNUNG
Struktur geben**

DER BESCHÜTZER

**selbstlos, hilfsbereit,
mitfühlend, großzügig,
aufopfernd**

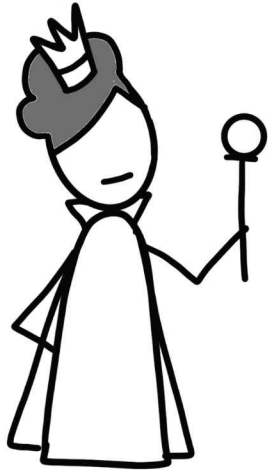


**WERTE:
Fürsorge, Schutz**

**ORDNUNG
Struktur geben**

DIE HERRSCHERIN

sachkundig, organisiert,
strukturiert, stabilisierend,
ausgleichend



WERTE:
Verantwortung, Struktur

ORDNUNG
Struktur geben

DER HERRSCHER

sachkundig, organisiert,
strukturiert, stabilisierend,
ausgleichend



WERTE:
Verantwortung, Struktur

ORDNUNG
Struktur geben

DIE SCHÖPFERIN

**erfinderisch, kreativ,
ideenreich, originell,
unternehmerisch**



**WERTE:
Innovation, Sinn**

**ORDNUNG
Struktur geben**

DER SCHÖPFER

**erfinderisch, kreativ,
ideenreich, originell,
unternehmerisch**



**WERTE:
Innovation, Sinn**

**ORDNUNG
Struktur geben**

DIE ARCHETYPEN

(nach C.G. Jung und C.S. Pearson)

In Märchen, Mythen und Erzählungen tauchen immer wieder ähnliche Charaktere auf. Nach Jung repräsentieren sie allgemeine psychische Strukturen. Der innere Kreis umschreibt vier grundlegende Segmente von Typen, der äußere Kreis die Werte, wofür der jeweilige Archetyp steht. Im Zirkel sind die sich widerstrebenden Archetypen als Gegenüber zugeordnet.

Ziel dieser Typisierung sind nicht Schubladen-Denken oder eindeutige Zuordnungen. Mithilfe der Archetypen kann ein umfassenderes Bewusstsein der eigenen Persönlichkeitsanteile erlangt werden: Tiefe und starke Ressourcen lassen sich freischürfen und können (neu) zur Geltung kommen. Persönliche Ziele und Überzeugungen werden greifbarer und gewinnen an Gestalt.

Mit den Archetypen lässt sich auch die ganz persönliche Geschichte erzählen: Wer bin ich? Welchen Abenteuern stehe ich gegenüber? Was bringe ich mit, um meinen Schatz zu finden? Darüber hinaus helfen die Archetypen (ähnlich der Methode des „Inneren Teams“), versteckte oder verborgene Persönlichkeitsanteile zu entdecken und stärker zum Vorschein zu bringen.

Auch für Teams stellen die Archetypen eine inspirierende Quelle da: Sie ermöglichen, ein Team als verschworene Held*innen-Gemeinschaft zu verstehen mit sehr unterschiedlichen Kräften, Fähigkeiten und Fertigkeiten. Die Archetypen legen zudem mögliche Konfliktlinien offen, die sich aus unterschiedlichen Überzeugungen ergeben könnten. Diese müssen dann nicht nivelliert werden. Vielmehr erscheinen sie nun mitunter nachvollziehbarer und es können Arrangements und Vereinbarungen getroffen werden.

Dazu werden die Karten ausgelegt. Neben einer möglichen Selbsteinschätzung können auch (im Sinne eines Feedbacks) gegenseitig mit einer Partnerin Karten wertschätzend „geschenkt“ und ausgetauscht werden, indem die vermuteten Held*innen-Kräfte einander zugesagt werden.

